



位置図

工事箇所

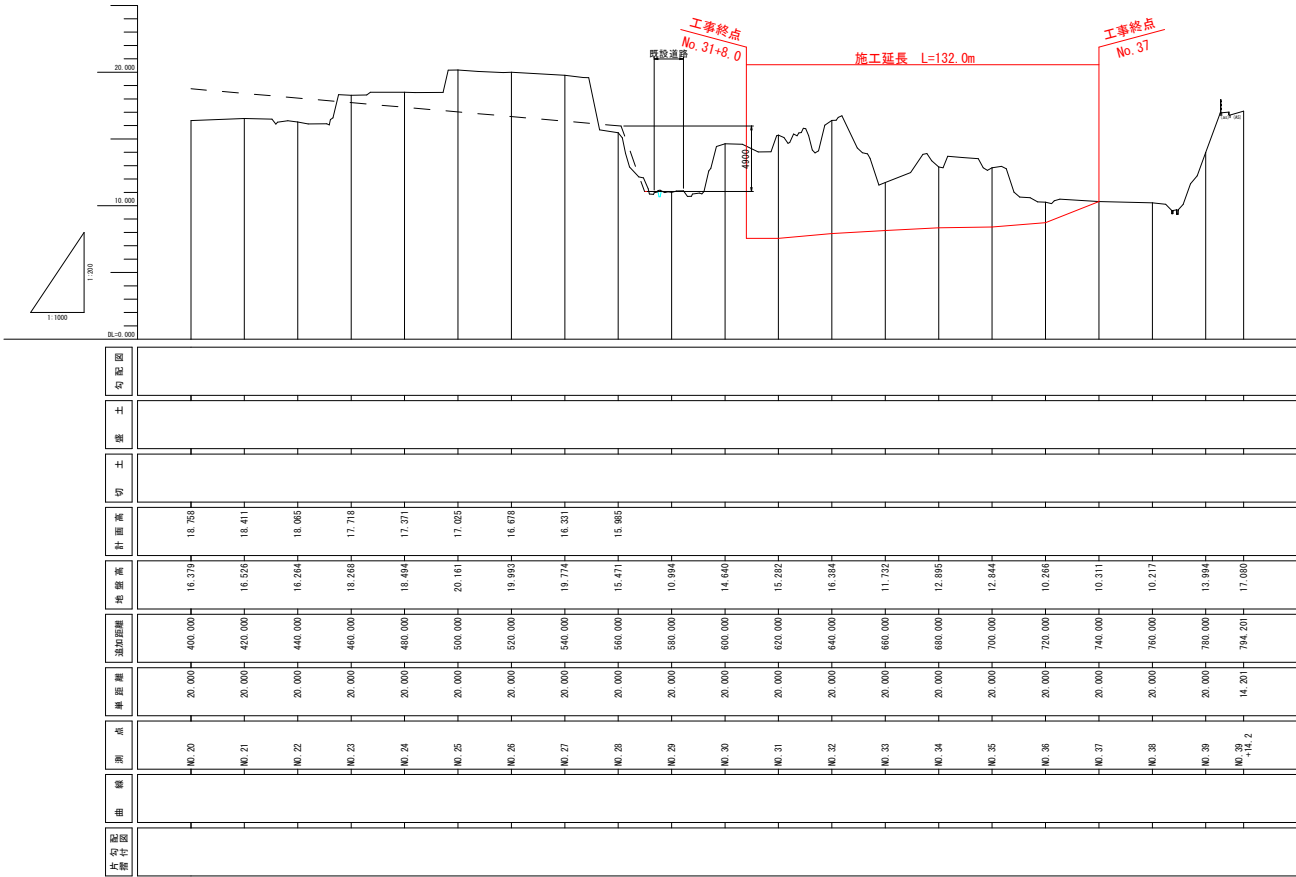
この地図の作成に当たっては、国土地理院長の承認を得て、同院発行の基盤地図情報及び電子地形図(タイル)を使用した。(承認番号 令元情使 第634号)

令和8年度 東青管内建設発生土受入地整備工事			
工事番号	横 第 1250-3 号		
路線 河川 名	国道 4 号		
施工箇所	東津軽郡平内町大字浜子地内		
縦 断 図 (2/2)	縮尺	V=1: 200 H=1:1000	
図面番号	6 葉中 2		
青森県東青県土整備事務所			
青 森 県			

平

03
19

計画縦断面図 (2/2)



令和8年度 東青管内建設発生土受入地整備工事			
工事番号	緑 第 1250-3 号		
路線 河川 名	国道 4 号		
施工箇所	東津軽郡平内町大字浜子地内		
横 断 図 (1/3)	縮尺	S=1:300	
図面番号	6	葉中 3	
青森県東青森土整備事務所			
青 森 県			

NO. 32
00+00.000
20+

計画横断面図(1/3)

掘削	CA1	71.2
盛土	BA1	-
床掘	CA2	6.8
路床	BA	0.7
切土法面	CL	6.8

工事起点
NO. 31 (NO. 30+8.0)

NO. 31
00+08.000
20+

掘削	CA1	56.8
盛土	BA1	-
床掘	CA2	6.8
路床	BA	0.7
切土法面	CL	5.1

NO. 30
00+04.000
20+

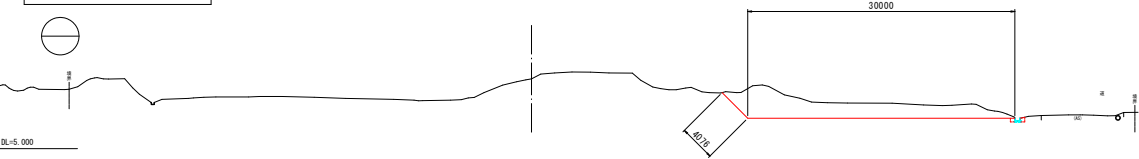
掘削	CA1	-
盛土	BA1	-

令和8年度 東青管内建設発生土受入地整備工事			
工事番号	緑 第 1250-3 号		
路線 河川 名	国道 4 号		
施工箇所	東津軽郡平内町大字浜子地内		
横 断 図 (2/3)	縮尺	S=1:300	
図面番号	6 葉中 4		
青森県東青県土整備事務所			
青 森 県			

NO.35
20=12.344
700=

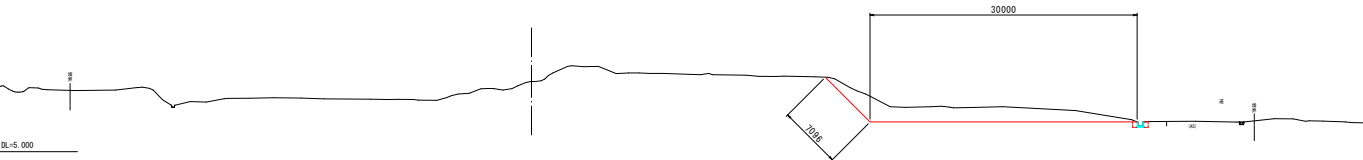
計画横断面図 (2/3)

掘削	CA1	59.0
盛土	BA1	-
床面	CA2	6.5
標準	BA	0.4
切土法面	CL	4.1



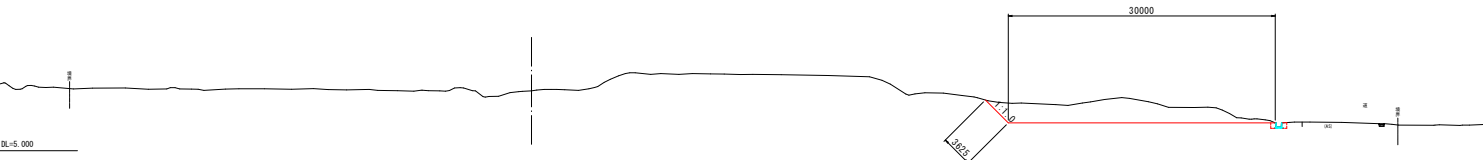
NO.34
20=12.355
700=

掘削	CA1	50.9
盛土	BA1	-
床面	CA2	6.7
標準	BA	0.7
切土法面	CL	7.1



NO.33
20=11.722
700=

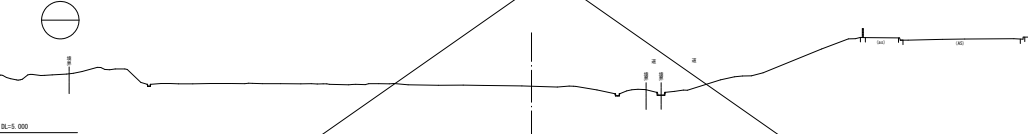
掘削	CA1	57.8
盛土	BA1	-
床面	CA2	6.8
標準	BA	0.7
切土法面	CL	3.6



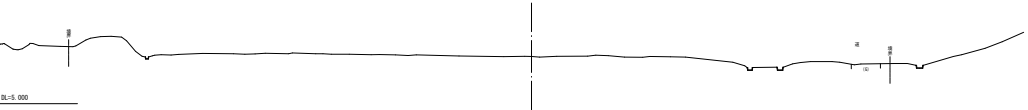
令和8年度 東青管内建設発生土受入地整備工事		
工事番号	緑 第 1250-3 号	
路線 河川 名	国道 4 号	
施工箇所	東津軽郡平内町大字浜子地内	
横断図 (3/3)	縮尺	S=1:300
図面番号	6 葉中 5	
青森県東青県土整備事務所		
青 森 県		

NO. 38
2019.12.17
2019

計画横断図 (3/3)

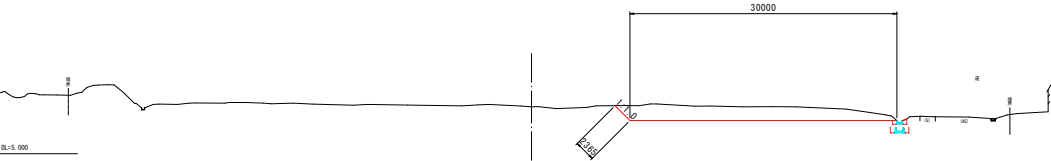


工事終点
NO. 37
2019.12.17
2019



NO. 36
2019.12.17
2019

掘削	CA1	44.8
盛土	BA1	-
保土	CA2	6.5
埋戻	BA	0.5
切土法面	CL	2.4

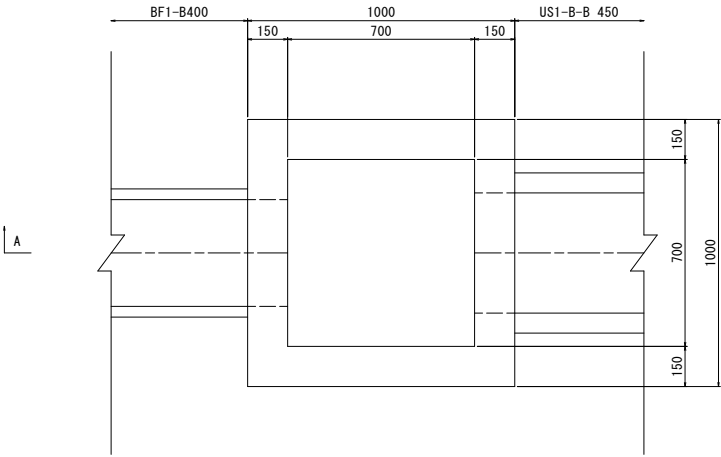


令和8年度 重資管内建設発生土受入地整備工事	
工事番号	緑 第 1250-3 号
路線 河川 名	国道 4 号
施工箇所 東津軽郡平内町大字浜子地内	
排水工詳細図	縮尺 1:10
図面番号	6 葉中 6
青森県東青県土整備事務所	
青 森 県	

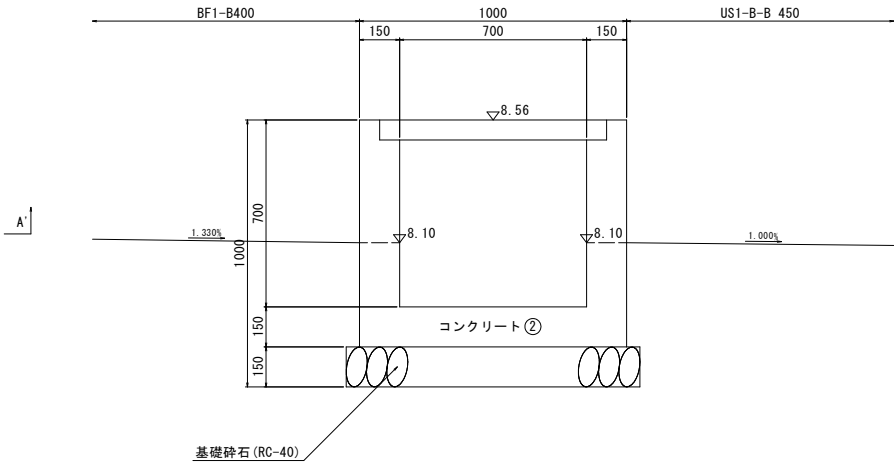
排水工詳細図

第1号集水樹
SM-B700-L700-H700

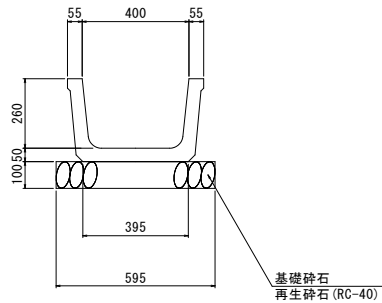
平面図



A-A' 断面図



BF1-B400



US1-B-B 450

